

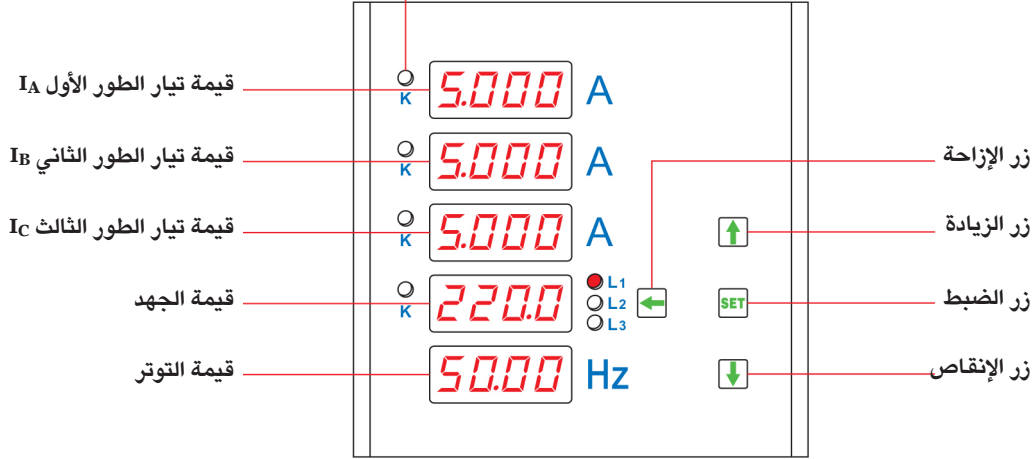
**البارامترات المقاسة:**

يقوم الجهاز بقياس العديد من بارامترات الشبكة:

١- قيم الجهود الستة (UA, UB, UC, UAB, UBC, UCA) ، ٢- قيم التيارات الثلاثة (IA, IB, IC) ، ٣- تردد الشبكة

**عملية البرمجة والتوصيل:**

يضيء اللد في حال كانت القيمة أكبر من ٩٩٩ لتشير أن الرقم يُضرب بألف.



يتم الضغط عليه لمدة ثانيتين من أجل الدخول إلى نمط البرمجة، وبعد إدخال الرقم السري الصحيح (حسب ضبط المصنع يكون ٠٠٠١) يمكن تعديل قيم البارامترات. وبعد الانتهاء من الضبط تظهر لافتة «SAVE-YES» من أجل حفظ التغييرات والعودة لقائمة القياس فنقوم بالضغط على الزر SET فيتم تثبيت القيم والعودة لقائمة القياسات. أثناء نمط البرمجة يتم استخدامه من أجل الانتقال ضمن القوائم، وتستخدم من أجل الخروج من نمط البرمجة والعودة لقائمة القياسات. ويستخدم من أجل التبديل بين قيم الجهود. أثناء نمط البرمجة يتم استخدامها من أجل زيادة قيمة البارامتر أو من أجل الانتقال بين القوائم. أثناء نمط البرمجة يتم استخدامها من أجل إنقاص قيمة البارامتر أو من أجل الانتقال بين القوائم.

SET

←

↑

↓

**البارامترات اللازمة:**

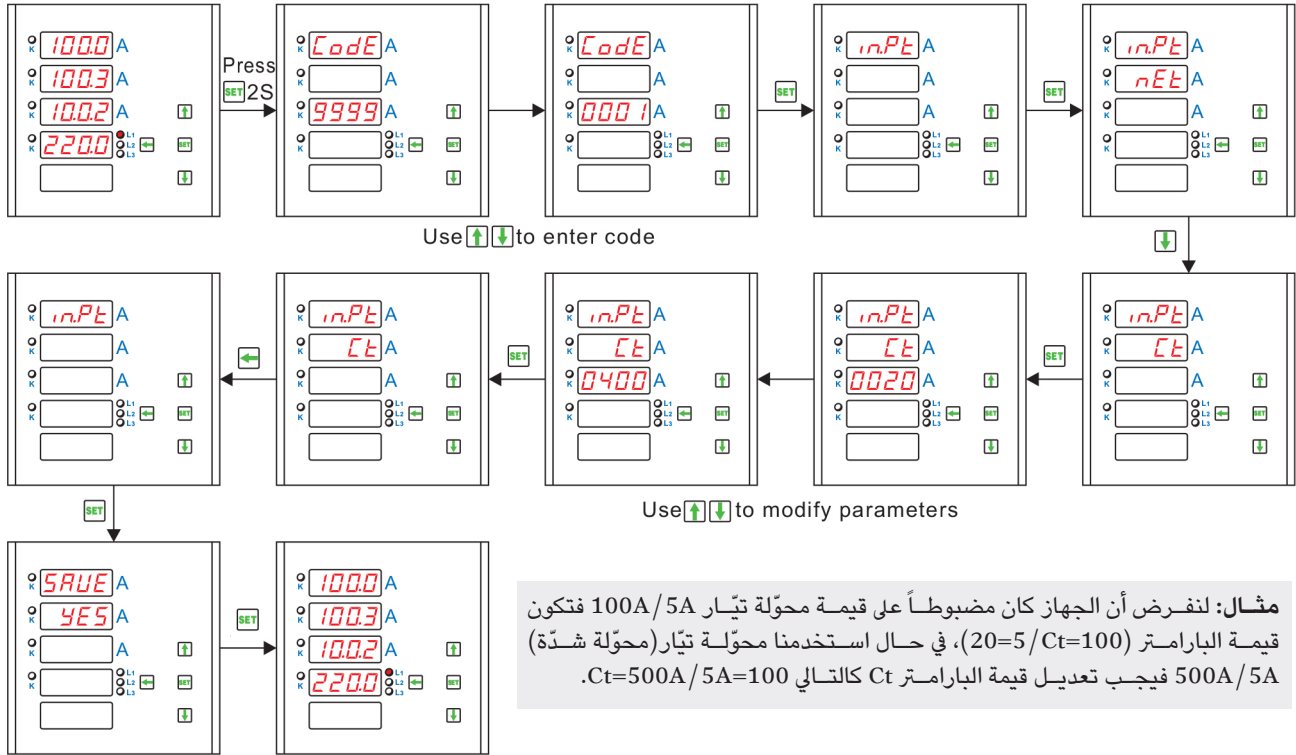
ضمن البرمجة تظهر لنا ثلاثة قوائم: قائمة الدخل (inPt)، قائمة الرقم السري (CodE)، قائمة الاتصال (Conn)

- على شاشة الإظهار الأولى تظهر القائمة الرئيسية. - على شاشة الإظهار الثانية تظهر القائمة الثانوية. - على شاشة الإظهار الثالثة تظهر القيمة

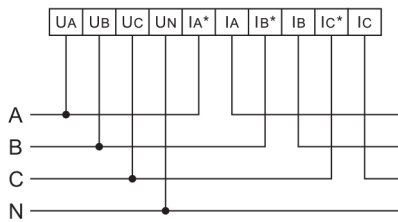
القائمة الرئيسية	القائمة الثانوية	قيمة البارامتر	الوصف
Code		0~9999	للدخول لوضع البرمجة يجب وضع الرقم السري. يكون حسب ضبط المصنع ٠٠٠١
In.Pt	nEt	n.3.4 n.3.3	ضبط طريقة توصيل الجهاز مع الشبكة الكهربائية. عن طريق ثلاثة أسلاك أو أربعة أسلاك.
	U.Scl	400V 100V	ضبط مجال الجهد 100V أو 400V
	i.Scl	5A/1A	ضبط مجال التيار 5A أو 1A
	Pt	1~9999	نسبة الضرب لمحولة الجهد
CodE	Ct	1~9999	نسبة الضرب لمحولة التيار مثال: محولة تيار 300A، ومجال التيار 5A فالقيمة التي يجب وضعها في Ct هي $Ct=300A/5A=60$
	old	0~9999	الرقم السري القديم
	n - 1	0~9999	إدخال الرقم السري الجديد
	n - 2	0~9999	تأكيد الرقم السري الجديد

Conn	Sn	1~247	* رقم الجهاز من أجل الاتصال
	bAUd	9600 4800	* ضبط معدل نقل البيانات
	dAtA	n.8.1 o.8.1 E.8.1	* ضبط بروتوكول الاتصال

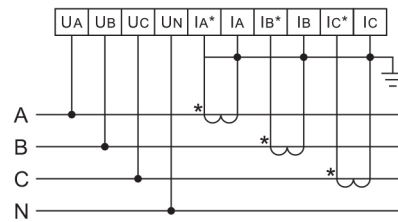
ملاحظة: الرمز \* يشير للبارامترات الخاصة بالوصفات الإضافية التي يجب طلبها بشكل خاص  
ملاحظة: المواصفات التي يمكن طلبها بشكل خاص (اتصال RS485) (٤ قنوات لتماسات الخرج الرقمية) (٤ قنوات لتماسات الدخل الرقمية)  
(٤ قنوات خرج تشابهي)



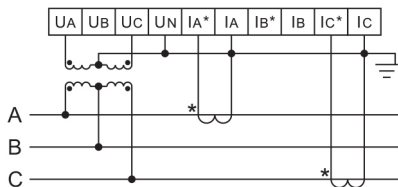
### عملية الوصل مع الشبكة:



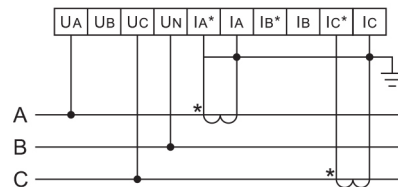
توصيل الجهد بشكل مباشر  
توصيل التيار بشكل مباشر



توصيل الجهد بشكل مباشر  
توصيل التيار عن طريق محوِّلة تيار



توصيل الجهد عن طريق محوِّلة جهد  
توصيل التيار عن طريق محوِّلة تيار



عن طريق ثلاثة أسلاك:  
توصيل الجهد بشكل مباشر  
توصيل التيار عن طريق محوِّلة تيار